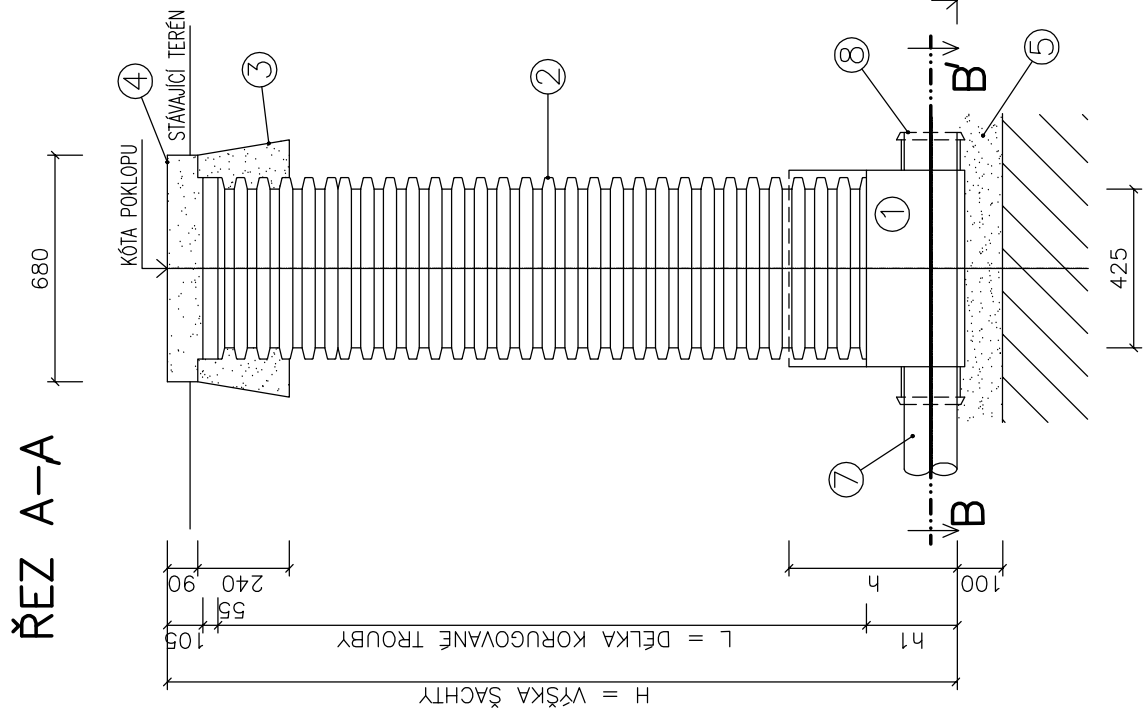
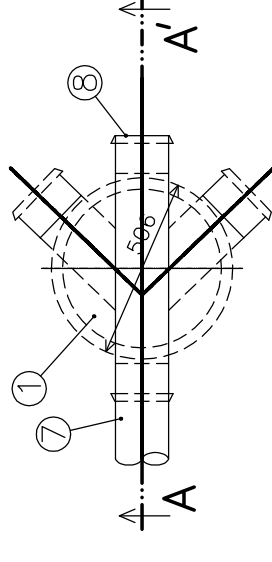


SCHÉMA ČISTÍCÍ ŠACHTY WAVIN DN 425

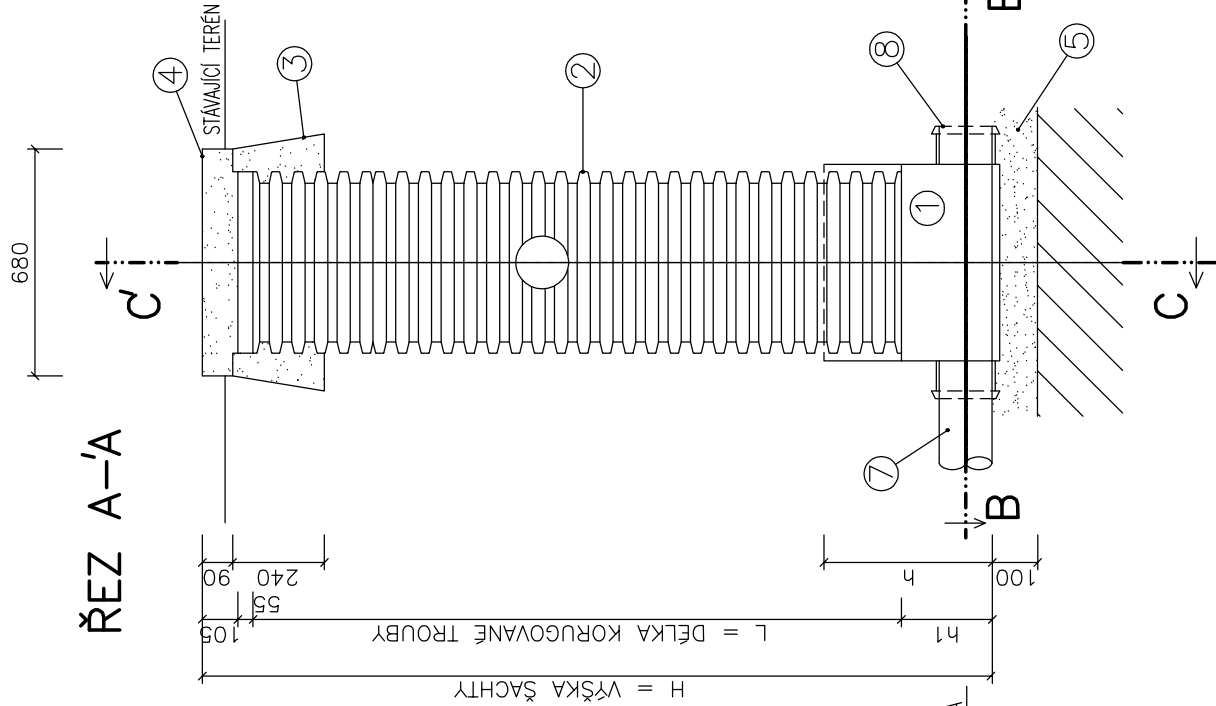
OSAZENÍ PRŮBĚŽNÉ ŠACHTY



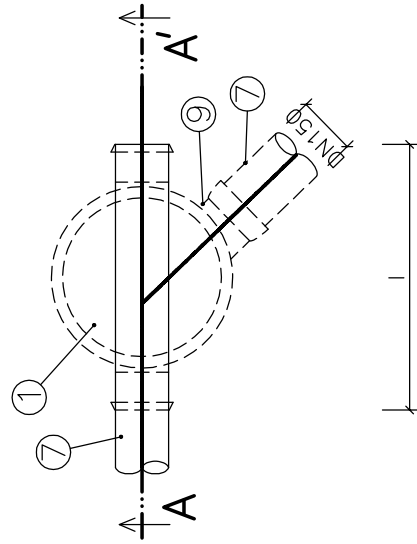
ŘEZ
B-B'



OSAZENÍ JAKO SPÁDIŠTĚ



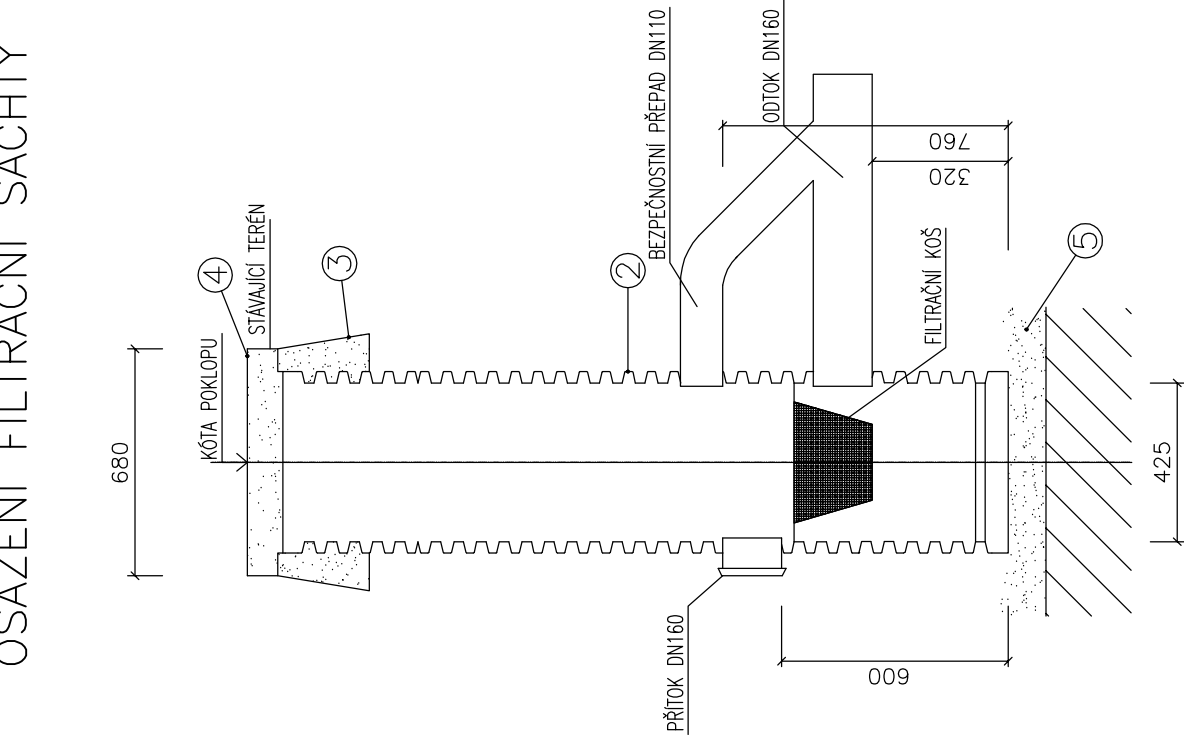
ŘEZ B-B'



LEGENDA

- 1 ŠACHTOVÉ DNO z PP
- 2 ŠACHTOVA KOROZOVANÁ TROUBA DN 425mm
- 3 BETONOVÝ KONUS
- 4 BETONOVÝ POKLOP
- 5 PISKOVÝ PODSTP
- 6 PISKOVÝ OBEŠP
- 7 TROUBA, PVC DN150(200) délky 200mm
- 8 ZASLEPENÍ PŘÍČNÉHO HŘEŠA ZATÍKOU KGM150(200)
- 9 SPOJKA "IN-SITU" Dyl60mm

OSAZENÍ FILTRAČNÍ ŠACHTY



Souřadnicový systém : JTSK
Výškový systém : Bpv
SO 01 ±0,000 = 184,25 m n. m.

OBJEDNATEL :		NEMOCNICE TGM HODONÍN, p.o. PURKYŇOVA 2731/11 695 01 HODONÍN	
VEDOUČÍ PROJEKTANT		ING. IVO MORAWITZ	
ZODP. PROJEKTANT		ING. IVO MORAWITZ	
VYPRACOVAL		ING. ŽANETA OPRŠÁLOVÁ	
KONTROLOVAL		ING. IVO MORAWITZ	
KRAJ : JIHO-MORAVSKÝ		STAV. ÚŘAD: HODONÍN	
NÁZEV AKCE :			
HODONÍN NEMOCNICE – VÝSTAVBA PAVILONU MAGNETICKÉ REZONANCE			
NÁZEV OBJEKTU :			
IO.02 PRODLOUŽENÍ AREÁLOVÉ SPLAŠKOVÉ KANALIZACE			
NÁZEV PŘÍLOHY :			
VZOROVÝ VÝKRES REVIZNÍ ŠACHTY DN400			